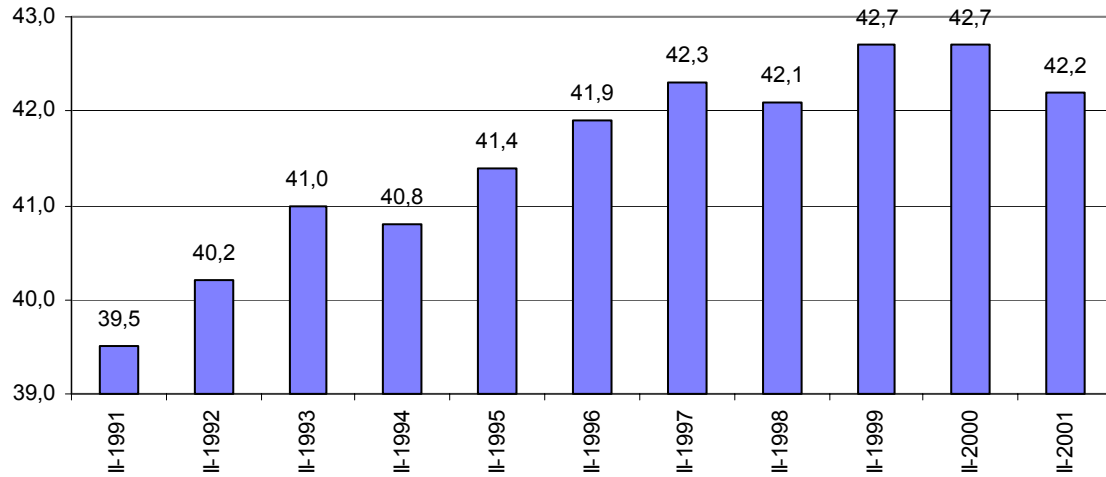


**Anexos al documento de Julio César Neffa**

**Actividad, empleo desempleo, en el periodo 1991-2001, ondas de Octubre de la EPH.**

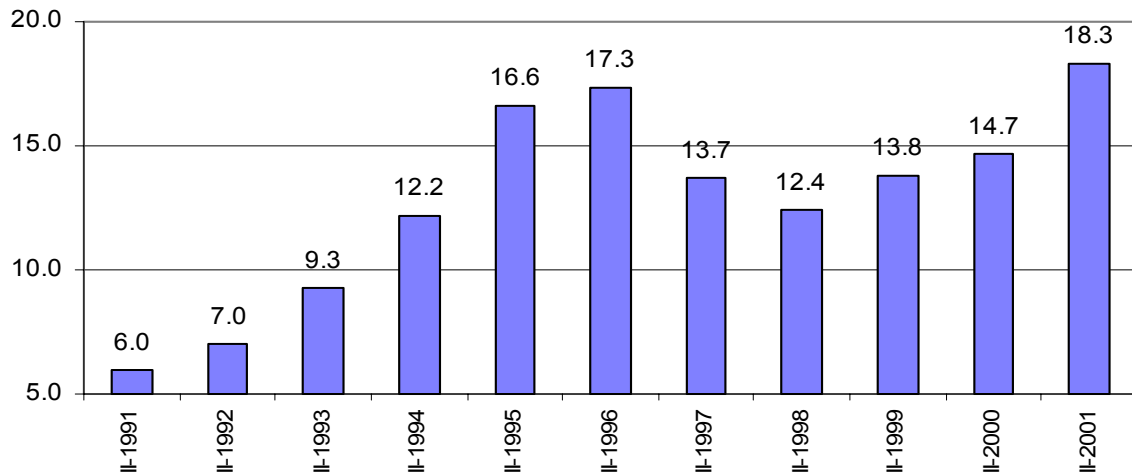
**Fuente** EPH del INDEC y elaboración propia del CEIL-PIETTE del CONICET a cargo del Mgr. Pablo E. Pérez.

**Gráfico 1. Evolución de la tasa de actividad**

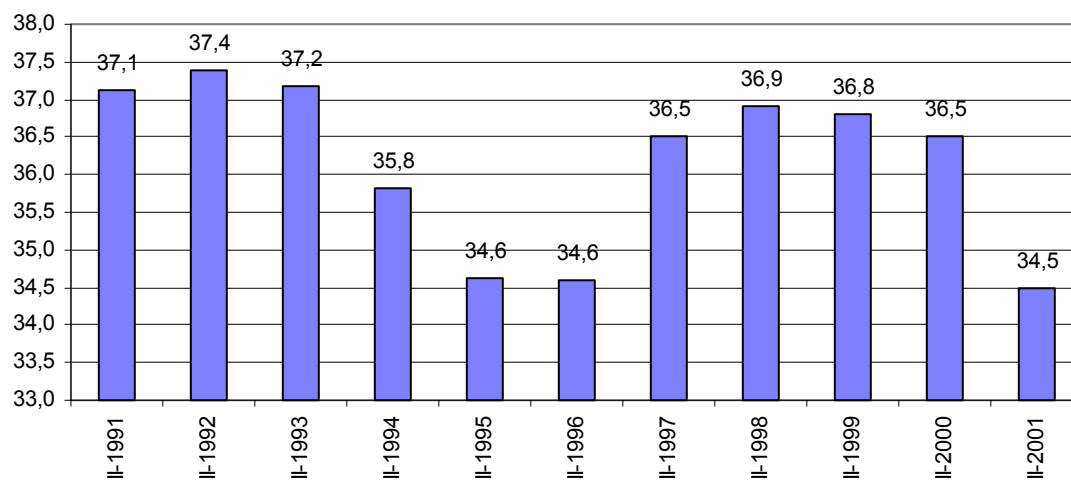


**Gráfico 2. Evolución de la tasa de desocupación**

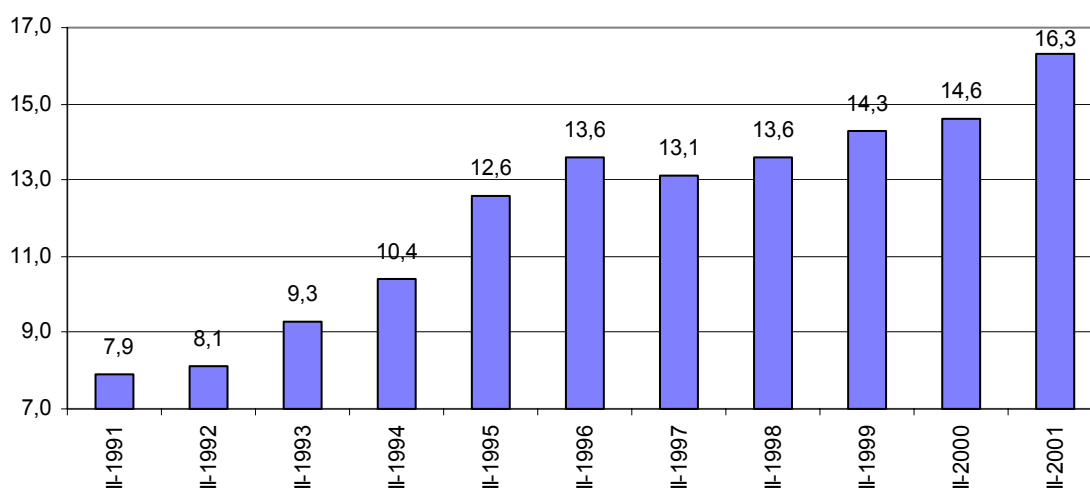
Periodo 1991-2001, (Ondas de Octubre de la EPH)



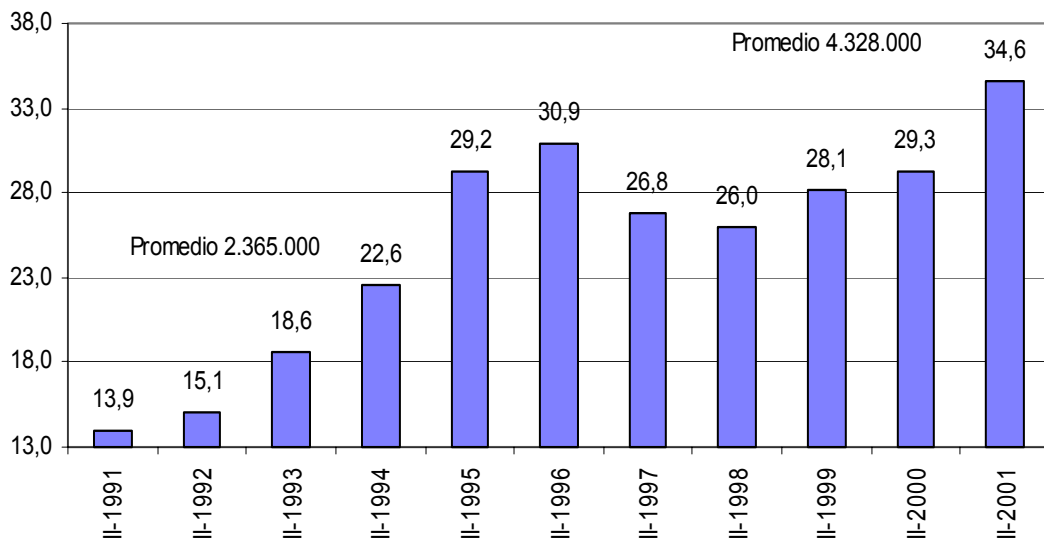
**Gráfico 3. Evolución de la tasa de empleo (pleno)**



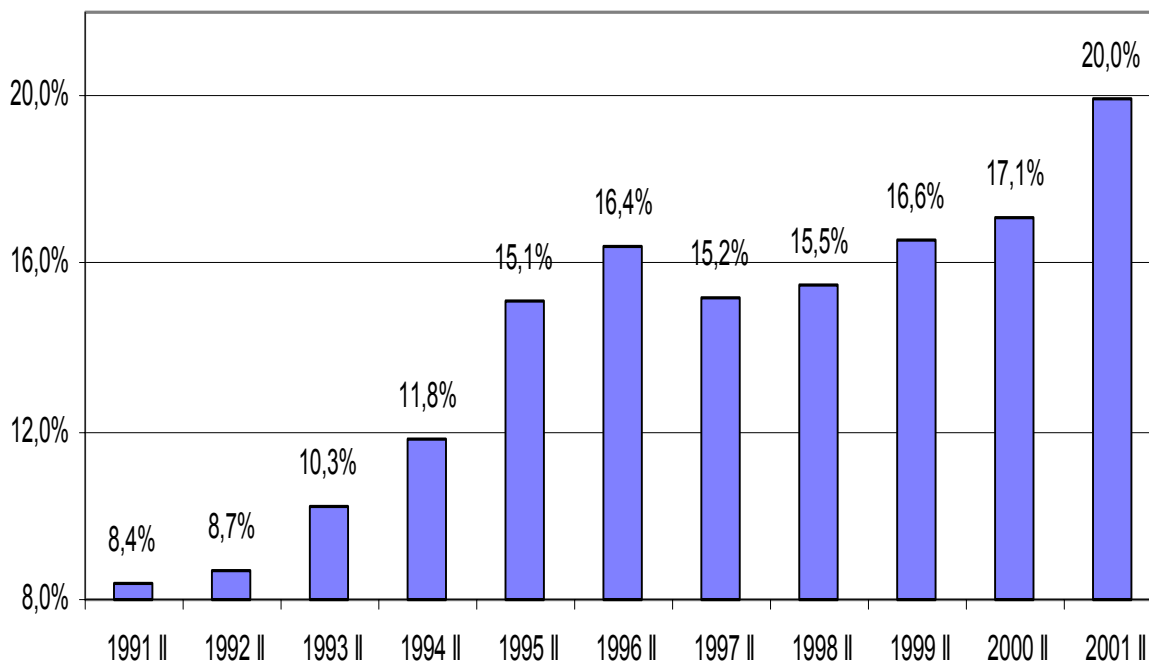
**Gráfico 4. Evolución de la tasa de subocupación**



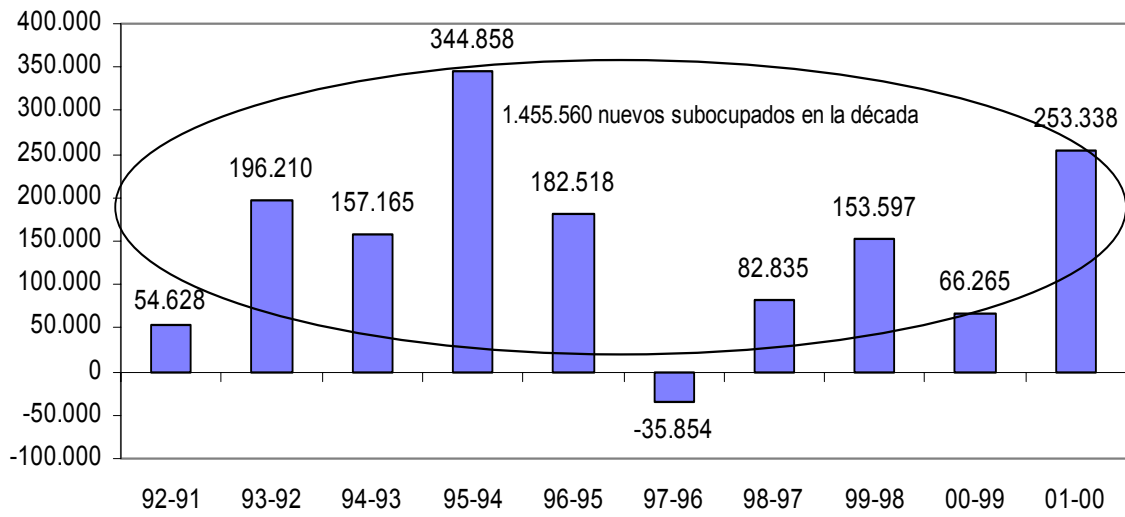
**Gráfico 5. Evolución de la tasa agregada desocupación + subocupación**



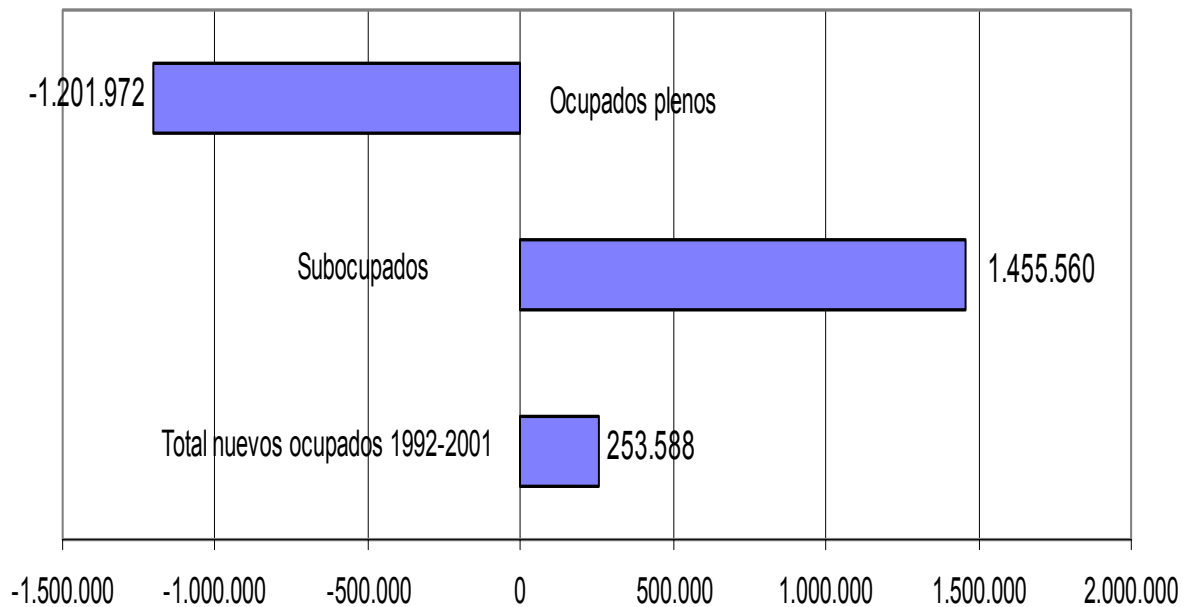
**Gráfico 6. Participación de los subocupados sobre el total de ocupados**



**Gráfico 7. Crecimiento anual del número de trabajadores subocupados (en miles).**



**Gráfico 8. Empleos destruidos y creados durante la Convertibilidad (1992-2001)  
(Estimación)**



## Cuadro N° 2

**Estimación en términos absolutos para el total país de las variables analizadas  
(en base a datos de la primera onda (mayo) de cada año) en miles de personas**

	1991 II	1992 II	1993 II	1994 II	1995 II	1996 II	1997 II	1998 II	1999 II	2000 II	2001 II
<b>Población total</b>	32.770	33.082	33.397	33.715	34.036	34.360	34.687	35.017	35.350	35.687	36.027
<b>PEA</b>	12.944	13.299	13.692	13.755	14.090	14.396	14.672	14.742	15.094	15.238	15.203
<b>Ocupados</b>	12.167	12.368	12.419	12.077	11.751	11.906	12.662	12.914	13.011	12.998	12.421
<b>Desocup.</b>	776	930	1.273	1.678	2.339	2.490	2.010	1.828	2.083	2.240	2.782
<b>Subocup.</b>	1.022	1.077	1.273	1.430	1.775	1.957	1.922	2.004	2.158	2.224	2.478
<b>Deso.+Suboc.</b>	1.799	2.008	2.546	3.108	4.114	4.448	3.932	3.833	4.241	4.464	5.260
<b>Ocup. plenos</b>	11.145	11.290	11.145	10.6461	9.976	9.948	10.740	10.909	10.853	10.773	9.943

Fuente: Censo Nacional de Población e INDEC, EPH y elaboración propia  
suponiendo que en el sector rural el comportamiento es similar que en los aglomerados urbanos.

**Gráfico N° 9. Creación (+) y destrucción (-) de empleos en los 90 (1991-2001)**

